



无线自组网通信基站

智能组网 广域覆盖

力普连 LeapLink® LL-MA01型无线自组网通信基站智能化、自适应地为附近的各类终端设备提供相应的无线数据传输服务；基站采用无依托、轻量化和低功耗设计，使其能实现户外常年免维护、自循环工作。



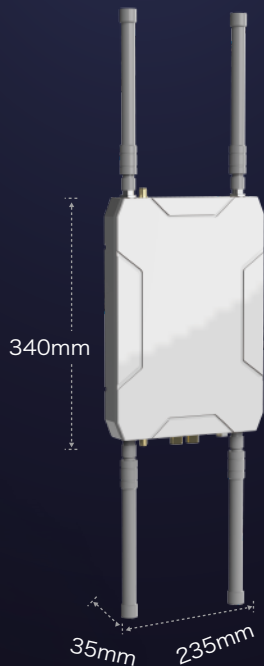
无依托化

轻量化设计，采用太阳能或风光互补供电，具备常年免维护/自循环的户外工作能力。



广域覆盖

通过合理规划，几个基站就能形成无线信号的大面积交叉覆盖，为覆盖区域内的设备提供稳定可靠的无线数据传输服务。



远距传输

点对点可达数公里，并支持多跳中继，有效延伸通信距离。



轻巧便携

基站仅一张A4纸大小，无需架设通信铁塔，户外施工量小，安装简单快捷，对环境植被无破坏。



无线自组网基站为自组网红外触发相机、自组网手持终端、传感器等终端设备提供数据传输能力，并通过多跳连接接入骨干通信网络和互联网云平台，从而构成一套完整的无线数据传输系统。

技术参数

无线通信

窄带接收灵敏度	-125dBm
窄带最大传输速率	30kbps
宽带接收灵敏度	-106dBm
宽带最大传输速率	16Mbps

供电系统

电池类型	铅酸电池
电池电压、容量	电压：24V，容量：150Ah
充电系统	光伏
太阳能板	100W/24V
控制器规格	系统电压：12V/24V，提供RS485接口
待机功耗	静态功耗：46mA/12V，27mA/24V

硬件及接口

空载运行功耗	< 0.5W
材质	铝
工作环境温度	-25℃~+60℃
存储环境温度	-40℃~+85℃
尺寸	不含天线：337.4*235*44 (mm) 含天线：980*235*44 (mm)
重量	3.4kg
宽带射频接口	N型母接口
窄带射频接口	N型母接口
GPIO	预留外部按键，进入调试模式
电源接口3PIN航空头	WF16K3ZM和WF16J3TE (用于基站24V供电)
信号和网络接口航空头	WF16K10ZM和WF16J10TE (内含一路RJ45百兆网口以及控制信号)

保护系统

天馈防雷器
工作频率：0~2500MHz
特性阻抗：50Ω
插入损耗：≤0.2dB
驻波比：≤1.2
接口：N-J/K (默认为公母头，可选TNC, BNC, SMA)
通流容量：10~20kA
电源控制二合一防雷器
标称工作电压：24V
标称放电电流：5kA
最大通流容量：10kA
响应时间：1ns
接口：电源/信号：2P压接式端子
插入损耗：≤0.5dB
电源控制三合一防雷器
标称工作电压：24V
标称放电电流：5kA
最大通流容量：10kA
响应时间：1ns
接口：电源:2P压接式端子，视频信号:RJ45，RS485:2P压接式端子
插入损耗：≤0.5dB

